

Track&Trace eignet sich für ...

Universitäten

DRINGEND

Studentenwohnheime benötigen Track&Trace für folgende Personen und Aufgaben:

- Studenten, die die Zusage eines Studienkredits in Empfang nehmen
- Eingang und Zustellung teurer Internetkäufe
- Bearbeitung nicht ordnungsgemäß adressierter Sendungen mit unklarem Empfänger – insbesondere bei ausländischen Studenten
- Verwaltung von Gegenständen für den allgemeinen Gebrauch, z. B. Ersatzschlüssel, Staubsauger oder andere Elektrogeräte

Wareneingang oder Poststelle benötigen Track&Trace für folgende Aufgaben:

- Verwaltung von Eingang und Zustellung wichtiger Kuriersendungen wie Prüfungsunterlagen
- Überwachung der Leistung von Pförtnern bei wichtigen Aufgaben
- Erkennung und Behandlung verdächtiger oder beschädigter eingegangener Sendungen

Die Kopierzentrale benötigt Track&Trace für folgende Aufgaben:

- Verwaltung der Verteilung von Kursmaterialien und wissenschaftlicher Arbeiten
- Überwachung des Bestands an Geräten (PCs, LCD-Bildschirme oder Videoprojektor)

Einführung in SendSuite® Tracking

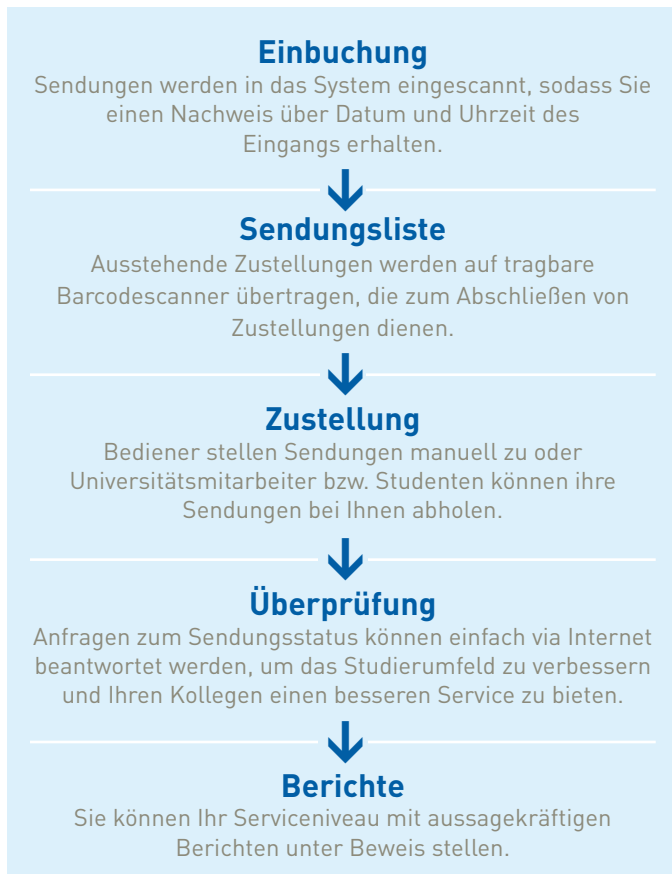
Mit SendSuite® Tracking kann der Wareneingang von Universitäten an mehreren Orten unabhängig davon erfolgen, ob es sich um einen zentralen Campus oder mehrere Standorte handelt.

Der Status von Sendungen kann zentral von jeder Verwaltungsstelle ungeachtet des Orts angezeigt werden, an dem sie eingehen bzw. zugestellt werden. Das heißt, dass Anfragen binnen Sekunden beantwortet werden können.

Ganz gleich, ob Sie sich in einem Studentenwohnheim, im Kopierzentrum, im Wareneingangsbereich oder in der Poststelle befinden, ist der Prozess identisch.

Eine typische Bereitstellung

Das System kann auf dem Universitätsgelände in der folgenden Konfiguration bereitgestellt werden:



Mit unserer Hilfe können Sie Folgendes nachverfolgen:

Kopierzentrale:

- Kursmaterialien
- Audiovisuelle Geräte und PCs
- Hausarbeiten

Studentenwohnheime:

- Kreditanträge
- Internetaufkäufe
- Gegenstände für den allgemeinen Gebrauch (Staubsauger usw.)

Wareneingang:

- Prüfungsunterlagen
- Geräte für Studenten
- Medizinische Proben

Pitney Bowes bietet innovative Technologien für Klein-, Mittelstands- und Großunternehmen. Die Software, Postbearbeitungssysteme sowie die Service- und Dienstleistungskonzepte unterstützen Unternehmen aus den unterschiedlichsten Branchen, mit deren Kunden in Verbindung zu treten, die Kundenbindung zu stärken und den Umsatz zu steigern.

Pitney Bowes ist das einzige Unternehmen, das physische und digitale Kommunikationskanäle in einer Lösungsplattform verbindet. Pitney Bowes erwirtschaftet einen Jahresumsatz von rund 5 Milliarden US-Dollar und beschäftigt weltweit 27.000 Mitarbeiter.

Pitney Bowes: Every connection is a new opportunity®.

Pitney Bowes Deutschland GmbH
Tiergartenstraße 7
64646 Heppenheim

Tel. +49 (0)6252 708-00
Fax +49 (0)6252 73354
E-Mail: contact.de@pb.com
www.pitneybowes.de

Pitney Bowes Austria Ges.m.b.H.
Ernst Melchior Gasse 20
1020 Wien

Tel. +43 (0)1 2583621-0
Fax +43 (0)1 2583621-34
E-Mail: contact.at@pb.com
www.pitneybowes.at

Auf einem großen Campus kommen allzu oft Dinge abhanden.

Ihre Aufgabe ist die Optimierung des Serviceniveaus für Universitätsmitarbeiter und Studenten, indem Sie dafür sorgen, dass die gewünschten Sendungen das richtige Ziel pünktlich erreichen und, sollte dies einmal nicht der Fall sein, eine schnelle Lösung herbeiführen.

Universitäten bestehen häufig aus einzelnen Gebäuden, die auf einem großen Gelände verteilt sind, oder mehreren Gebäuden, die auf eine ganze Stadt oder Region verteilt sind. Dies erschwert die Verteilung und Kontrolle von Post- und Warensendungen. Darüber hinaus muss der Gebäudemanager sicherstellen, dass die Pförtnerenteams mit maximaler Produktivität arbeiten. Erschwerend kommt hinzu, dass in Studentenwohnheimen, Wareneingang/Poststelle und Kopierzentrale verschiedene Sendungen zu unterschiedlichen Zeiten bearbeitet werden.

Erstklassige Leistung für das Hochschulwesen

Zusammenfassend ermöglicht SendSuite® Tracking folgende Verbesserungen:

- **Erfüllen oder Übererfüllen von Service-Level-Agreements** – Zustellungen mit Prioritäten versehen, Zustellzeiten verkürzen, interne Service-Erwartungen übertreffen.
- **Beschleunigen der internen Zustellung um bis zu 50 %** – Durch die elektronische Eingangsprotokollierung gehören papierbasierte Eingangsprotokolle in mehrfacher Ausführung und der zeitaufwendige handschriftliche Eingabeprozess der Vergangenheit an. Dies führt zu mehr Automatisierung und Kontrolle.
- **Besseres Studierumfeld** – Anfragen von Studenten und Mitarbeitern können mithilfe einer campusübergreifenden Software binnen Sekunden beantwortet werden.
- **Optimieren der Mitarbeiterproduktivität** – Das System legt nach den definierten Zustellungsregeln die tägliche interne Zustellung je Abteilung, Poststelle oder Zustellungsroute fest.
- **Besserer Service** – Der Empfänger wird per E-Mail darüber benachrichtigt, dass eine Sendung unterwegs ist. Bestimmte Konfigurationen ermöglichen Mitarbeitern das Nachverfolgen der Sendung auf ihrem Desktop-PC und das Senden bestimmter Zustellungsanweisungen an die Poststelle.
- **Nachverfolgen beschädigter Waren** – Poststellenmitarbeiter der Universität können Vermerke, Beschreibungen und bis zu vier Bilder pro Sendung an empfangenen oder zugestellten Sendungen anfügen.
- **Erstellen von Aktivitätsberichten** – Mit SendSuite® Tracking stehen Ihnen die für umfassende Analysen benötigten Informationen zur Verfügung. Sie können sicherstellen, dass Service-Level-Agreements eingehalten werden. Und Sie können die Leistung Ihrer Mitarbeiter auf dem gesamten Campus überwachen und optimieren.

Pitney Bowes (Switzerland) AG
Vogelsangstrasse 17
8307 Effretikon

Pitney Bowes (Switzerland) AG
Vogelsangstrasse 17
8307 Effretikon

Tel. +41 (0)52 35457-57
Fax +41 (0)52 35457-00
E-Mail: contact.ch@pb.com
www.pitneybowes.ch



Pitney Bowes bestätigt, dass Track&Trace die Anforderungen der Niederspannungsdirektive 73/23/EEC und die EMC-Direktive 89/336/EEC erfüllt.



DIN EN ISO 9001:2008
QA 04 100 970375
nach Management-System